

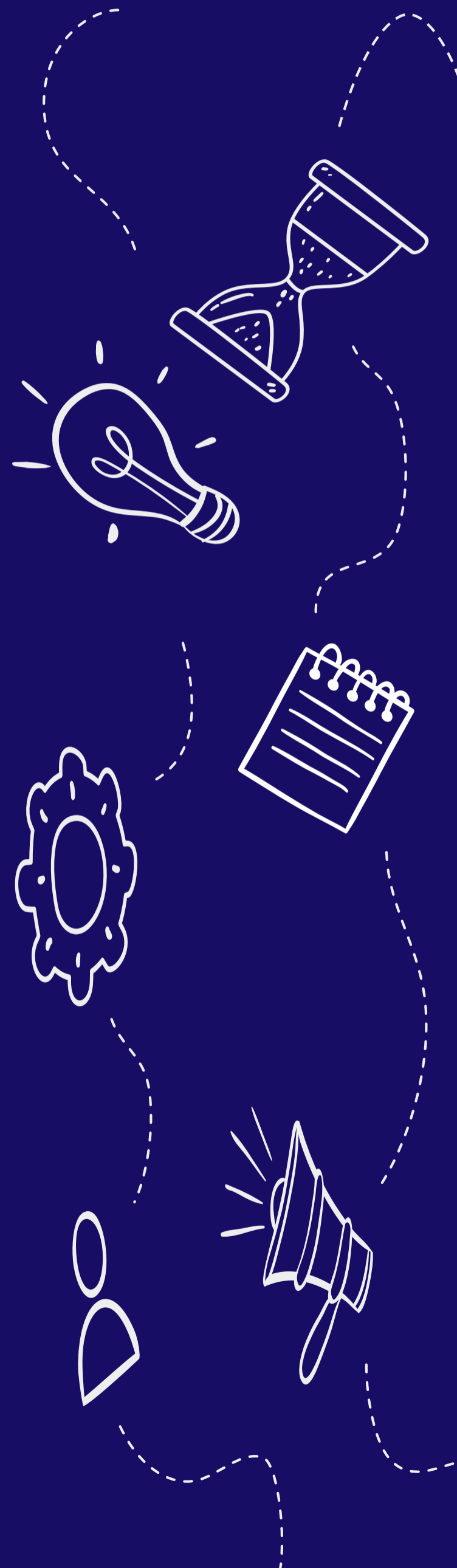


DCE

Manual DCE
Cefet/RJ
Para caloures

Respostas às principais dúvidas

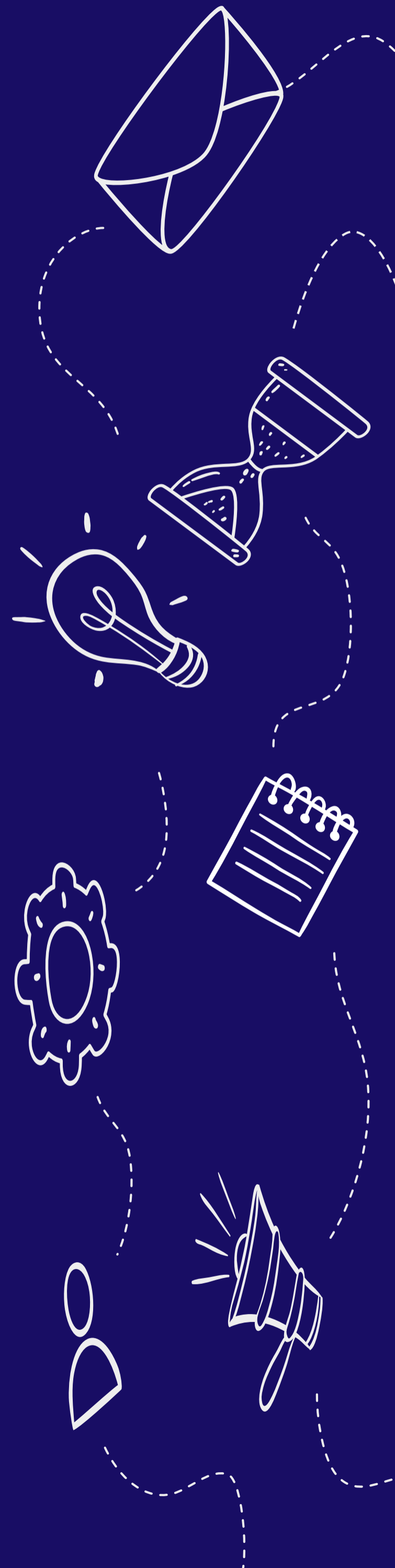
X X X



Olá, **Caloures**

Esse manual foi feito com a intenção de ajudar no início de sua jornada no **Cefet/RJ**, e responder às suas dúvidas.

DCE Cefet/RJ



Índice

**1**

Unidades, departamento e entidades

Informações sobre as divisões do Cefet/RJ

2

Plataforma Cefet/RJ

Tudo que você precisa saber sobre a plataforma virtual do Cefet/RJ

3

Ensino durante a pandemia

Saiba como o Cefet/RJ está funcionando durante a pandemia

4

Caloures: o que fazer?

O que fazer para começar seu 1º período prepare-se



1 | Unidades, departamentos e entidades do Cefet/RJ



O que é DCE?

Diretório Central dos Estudantes. É a entidade que representa o conjunto dos universitários de uma determinada universidade. Uma reunião de estudantes que almejam melhorias no ensino, na convivência dos alunos, na política da instituição de ensino e luta pelos direitos de todos os alunos de graduação e pós-graduação. Seja por debates, plenárias, assembleias, formulários, atos nas ruas, posts nas redes sociais ou qualquer mobilização relacionada àquela instituição, seus problemas, desafios gerais ou específicos.

Promove também atividades culturais, calouradas, e representa o conjunto daqueles estudantes nas UEEs e na UNE. Os DCEs realizam eleições anuais ou bienais, além de assembleias, conselhos de CAs, entre outras formas de organização para ouvir os alunos e agir.

Ex: DCE Cefet/RJ, DCE UNIRIO, DCE UFRJ, DCE UERJ, DCE UFF, DCE PUC, etc

Sala Virtual do DCE Cefet/RJ no Teams

Aproveite para entrar a nossa Sala Virtual no Teams para saber mais sobre o DCE, se manter atualizado e saber quando ocorrerem reuniões, plenárias assembleia e bate papos em geral para todos os alunos do Cefet/RJ

Link para a sala virtual: <https://bit.ly/DCE-SALA-VIRTUAL-TEAMS>

Unidades do Cefet/RJ



A instituição possui 7 unidades, além da sede no bairro Maracanã, se localizam em:

Nova Iguaçu, Maria da Graça, Petrópolis, Nova Friburgo, Itaguaí, Valença, Angra dos Reis.

1 | Unidades, departamentos e entidades do Cefet/RJ



Como se divide o Cefet/RJ?



Basicamente pelas Diretorias Sistêmicas: DIREN, DIPPG, DIREX, DIRAP E DIGES.

<http://www.cefet-rj.br/index.php/diretorias-sistemicas>

O organograma completo pode ser visto no Manual do aluno: <http://www.cefet-rj.br/attachments/article/2413/Manual%20CEFET%20alterado%20capa.pdf>

O que é CA?



Centro Acadêmico. Uma reunião de estudantes de determinado curso, que os representa e luta por melhorias no ensino e na estrutura acadêmica, calouradas, atividades culturais e ações ligadas ao movimento nacional dos estudantes. Como se fosse um DCE direcionado para um único curso. Realizam eleições anuais ou bianuais, assim como conselhos de representantes de turmas e outras ações de mobilização e organização dos estudantes.

CAs do Cefet:

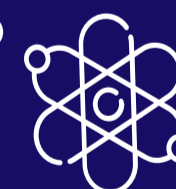
CALEA - Centro Acadêmico de LEANI - Maracanã



CASInf - Centro Acadêmico de Sistemas de Informação - Nova Friburgo



CAFis - Centro Acadêmico de Licenciatura em Física - Nova Friburgo



CAARV - Centro Acadêmico Afonso Ricardo Vaz (Física) - Petrópolis

CATur - Centro Acadêmico de Turismo - Nova Friburgo



CAT - Centro Acadêmico de Turismo - Petrópolis

DAEL - Diretório Acadêmico de Engenharia Elétrica - Nova Friburgo



CAEng NI - Centro Acadêmico de Engenharia de Nova Iguaçu (para todas as engenharias do campus)

CAE - Centro Acadêmico de Engenharia da Computação - Petrópolis



2 | Plataforma Cefet/RJ



Acesso à plataforma do aluno



O Portal é acessado no seguinte site: <https://alunos.cefet-rj.br/aluno>

É necessário possuir número de matrícula para acessar. É onde se acessa a grade de horário das disciplinas no período em curso, as notas obtidas ao final do período, faz a solicitação de matérias (a partir do segundo período) e onde se obtém relatórios, como atestado de trancamento, boletim, comprovante de matrícula e histórico escolar.

Quando posso criar meu e-mail institucional ?



O período para criação do e-mail institucional não é definido no calendário, pois depende do período de renovação de matrícula.

Passo a passo para a criação:

Link 1: <http://www.cefet-rj.br/index.php/noticias/5254-cefet-rj-divulga-passo-a-passo-para-criacao-do-e-mail-institucional-de-aluno>

Link 2: <https://www.instagram.com/p/CQq6XuWFgnE/>

O cadastro é feito no seguinte link: <https://registro.cefet-rj.br/>

2 | Plataforma Cefet/RJ



Quando/Como montar a grade



Calouros não montam grade/puxam matéria, a própria instituição (Cefet/RJ) faz isso. O aluno fica responsável por isso apenas a partir do segundo período.

Sobre calendário, horários e turno das aulas



Os calendários são acessados no seguinte site: <http://www.cefet-rj.br/index.php/calendarios>

Os horários das disciplinas são acessados no Portal do Aluno: <https://alunos.cefet-rj.br/aluno>

Sobre e-mail institucional por CPF ou por nome



O CPF é utilizado apenas para fazer login nos sistemas. Por ser uma chave de identificação única ele facilita o trabalho com as diversas bases de dados. No acesso ao e-mail e serviços do Office 365 é utilizado "cpf@cefet-rj.br". Seu e-mail continuará sendo nome.ultimoNome@cefet-rj.br ou nome.ultimoNome@aluno.cefet-rj.br.

Mais informações sobre o e-mail institucional podem ser encontradas em: https://registro.cefet-rj.br/perguntas_frequentes.html

3 | Ensino durante a pandemia



Como são as aulas online? Qual plataforma é utilizada?



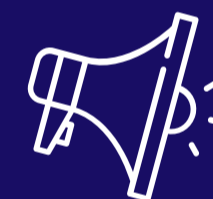
São utilizadas salas de aula virtuais pela plataforma Microsoft Teams, onde documentos e materiais serão postados e reuniões serão realizadas. As aulas síncronas (Ao vivo) ocorrem em reuniões iniciadas pelo professor na hora determinada na grade. As aulas assíncronas (o aluno estuda fora do horário da disciplina) podem ser por vídeos, slides, PDFs, livros e outros materiais postadas pelo professor da disciplina, inclusive a aula síncrona (se foi gravada e disponibilizada). Os alunos são inseridos em equipes de forma automática para cada matéria no início do período.

Como a instituição se comunica com os alunos?



Pelo site do Cefet, pelo e-mail institucional e, de forma secundária, pelas redes sociais.

O aluno pode levar suas dúvidas sempre à Secad do Depes no caso do Maracanã, e à secretaria acadêmica de seu campus nos demais casos.



Site Cefet/RJ: <http://www.cefet-rj.br/>

Contatos: <http://www.cefet-rj.br/index.php/contato>

E-mails: <http://www.cefet-rj.br/index.php/e-mails-para-atendimento-remoto>



Quando poderei ir ao Cefet/RJ?



Ainda não há previsão de retorno às aulas presenciais.



4 | Caloures: O que fazer?

XXX

Sobre atividades complementares



Alguns cursos exigem horas complementares, como congressos, eventos, palestras, desde que emitam certificados, contam horas. Alguns cursos possuem a exigência de matérias optativas. A quantidade de horas é especificada na ementa do curso.

Os cursos que possuem atividades complementares tem regras diferentes, para saber mais, entre em contato com a coordenação de seu curso.

<http://www.cefet-rj.br/index.php/e-mails-para-atendimento-remoto>

Evento com caloures nessas férias



O DCE está planejando um evento nas férias. O Programa de Acolhimento ao Calouro (PAC) será feito de forma online para todos os ingressantes do Cefet/RJ no período 2021.1 e veteranos.

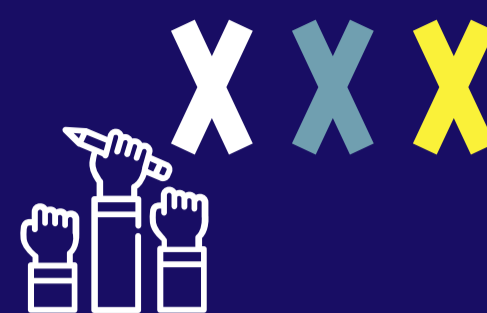
Sobre Rio Card e carteira de estudante



O aluno residente na capital (Rio de Janeiro) tem direito ao Rio Card e ele deve ter ingressado na instituição por meio de cotas.

<https://www.cartaoriocard.com.br/>

4 | Caloures: O que fazer?



O que fazer após a aprovação de matrícula?

Esperar. Em algum momento o aluno recebe um e-mail da Instituição com as devidas instruções sobre as aulas.

Aproveite para procurar as redes do DCE, de outras páginas do Cefet, das extensões e do Centro Acadêmico do seu curso (se tiver). Aproveite esse tempo para conhecer outros alunos e participar de atividades de férias e se integrar nos grupos.

Também recomendamos que leia o Manual do Aluno, além de começar a pesquisar sobre as disciplinas do seu primeiro período (Há várias playlists de aulas de Pré-Cálculo na internet, por exemplo).

Manual do Aluno: <http://www.cefet-rj.br/attachments/article/2413/Manual%20CEFET%20alterado%20capa.pdf>

Bolsas e auxílios estudantis



Todo início de ano saem editais de bolsa, alguns previstos para o segundo semestre. Esses editais são publicados no site junto a links de inscrição. Em geral há e-mails que recebem documentação e são especificados nestes editais. São editais de assistência estudantil.

As informações e editais sobre assistência estudantil podem ser acessadas nesse link: <http://www.cefet-rj.br/index.php/assistencia-estudantil>

O departamento responsável pelas bolsas de todo o Cefet/RJ é o DEAC.
E-mail: DEAC@cefet-rj.br.

4 | Caloures: O que fazer?

XXX

Para quem perguntar sobre o meu curso?



Procure seus veteranos, eles já passaram pelo curso e podem informar sobre ele. Entre em grupos do seu curso para conseguir informações específicas. No caso do Maracanã, informações estão disponíveis no site do Depes (<http://www.cefet-rj.br/index.php/depes>), e o aluno pode perguntar via chamado (http://chamados.cefet-rj.br/open_novo.php?topicId=206). Nos demais casos, busque a secretaria acadêmica de seu campus. Procure a coordenação do curso, caso não tenha conseguido obter respostas com eles.

Algumas informações sobre os cursos também podem ser encontradas no site do Cefet/RJ: <http://www.cefet-rj.br/index.php/graduacao>

Contatos das coordenações e departamentos de cursos: <http://www.cefet-rj.br/index.php/e-mails-para-atendimento-remoto>

Como saber o que está acontecendo e se manter atualizado?

Siga as redes do DCE:

 Twitter: <https://twitter.com/dcecefetrj>

 Instagram: <https://www.instagram.com/dcecefetrj/>

 Facebook: <https://www.facebook.com/dcecefetrj>

 Youtube: <https://www.youtube.com/channel/UCmIrKoEeIq4MW8zO5Q6S35A>

Informações também estão disponíveis no site do Cefet/RJ:
<http://www.cefet-rj.br/>



Boa sorte, Caloures!

Você tem mais **perguntas?**

Conta pra gente! Contate o DCE Cefet/RJ em
nossas redes sociais!

DCE

CREDITS: This presentation template was created by
Slidesgo, including icons by **Flaticon**, infographics &
images by **Freepik**

Please keep this slide for attribution

